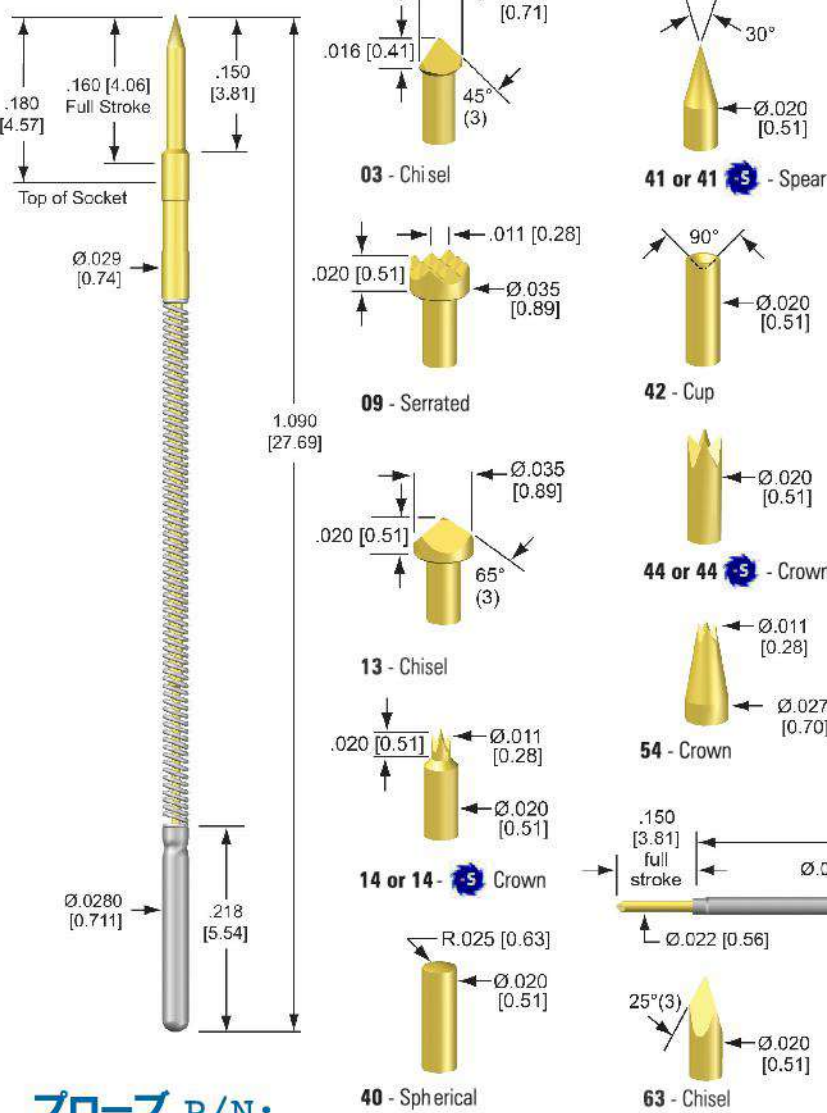
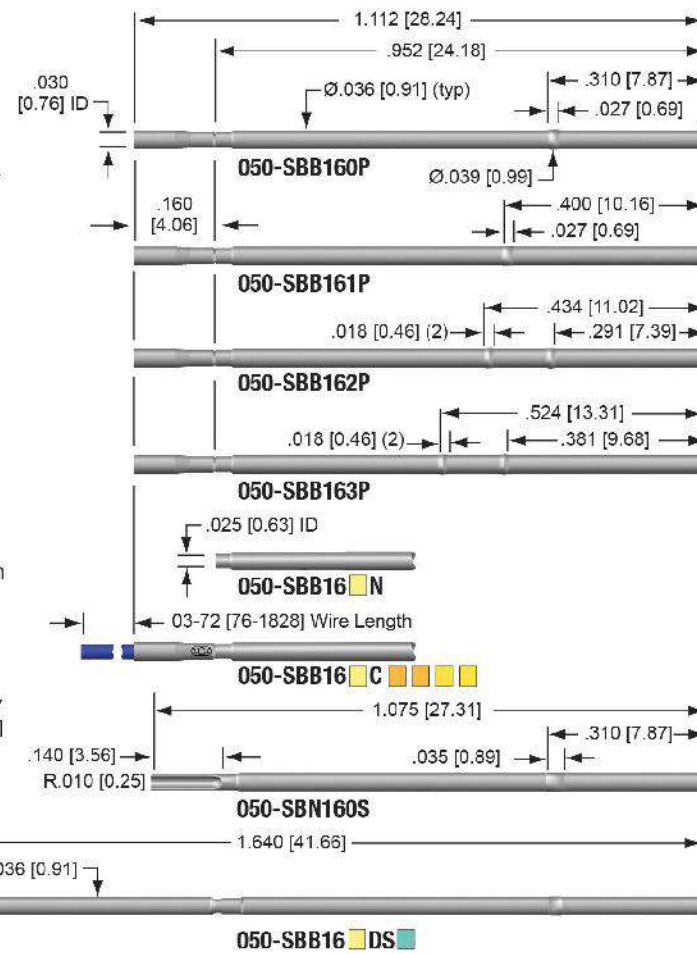


050-16 シリーズ | .050 [1.27] ピッチ | .160 [4.06] ストローク 寸法 [mm]

プローブ



ソケット



プローブ P/N:

050-PLP16 [Color Code] - [Color Code] 例: 050-PLP1603H

文字	材質/仕上		
チューブ	P ニッケル シルバー 貴金属 / 内側クラッド処理		
文字	材質/仕上		
先端	ヘッド 焼き入れ処理したベリリウム銅にニッケル下地 金メッキ (-S オプションはスチール材)		
文字	バネ圧	初荷重 [グラム]@2/3ストローク時	バネ寿命 (回数 @ ストローク)
バネ圧	S 標準	57 113	1M @ 2.72 mm
	H 重圧	77 173	1M @ 2.72
文字	内容		
オプション	N 潤滑油なし (ストローク寿命が大幅に低下します。低温での使用時のみ推奨します。)		
	S 焼き入れ処理したスチール / ニッケル下地 金メッキ		
(blank)	オプションなし		

ソケット P/N:

050-SB 16 [Color Code] 例: 050-SBB160P

文字	材質/仕上								
チューブ	B 焼青銅製/内側外側ニッケルクラッド仕上げ								
	N ニッケル シルバー / 仕上げなし ②								
文字	内容								
プレスリング	0 7.87mmの位置にプレスリング1つ								
	1 10.16mmの位置にプレスリング1つ								
	2 11.02mmの位置にプレスリング2つ								
	3 13.31mmの位置にプレスリング2つ								
文字	内容								
端子タイプ	P ステンレス製ソケット/外側貴金属クラッド仕上げ、ワイヤープラグ用								
	C カシメ用 (オプションでワイヤーのサイズ色長さが選べる)								
	N 端子なし								
	S 半田カップ①								
文字	C Termination の ワイヤーサイズ								
	3 30 AWG 番単線用 通常 青色 (3630)								
	8 28 AWG 番単線用 通常 赤色 (8230)								
	6 26 AWG 番単線用 通常 緑色 (6530)								
(blank)	オプションなし								
文字	C Termination の ワイヤーの色 (有料)								
0	黒	2	赤	4	黄	6	青	8	灰
1	茶	3	橙	5	緑	7	紫	9	白
文字	C Termination の ワイヤーの長さ								
	ワイヤーの長さ [76-1828mm] 通常 762mm								
Notes:	①材質はNのニッケル シルバー のみ								
	② Sの半田カップのみ								

ワイヤープラグ P/N:

WP [Color Code] 例: WP30

文字	内容/材質
プラグサイズ	28 28 AWG番単線用 真鍮を金メッキしており 赤の絶縁スリーブ付き
	30 30 AWG番単線用 真鍮を金メッキしており 青の絶縁スリーブ付き

ワイヤープラグ

For use with P termination sockets

