

SFK25 / SFK70



特性 : Features

- * 基板へ直接接続、基板型端子構造
- * 優れた速断性
- * I²t が小さく半導体との保護協調が安易
- * PC Board mount Terminal Structure
- * Excellent Quick Action performance
- * Low I²t provide protection of semiconductors with easy coordination

規格 : Standards

cULus 認可, CCC 認証品 **



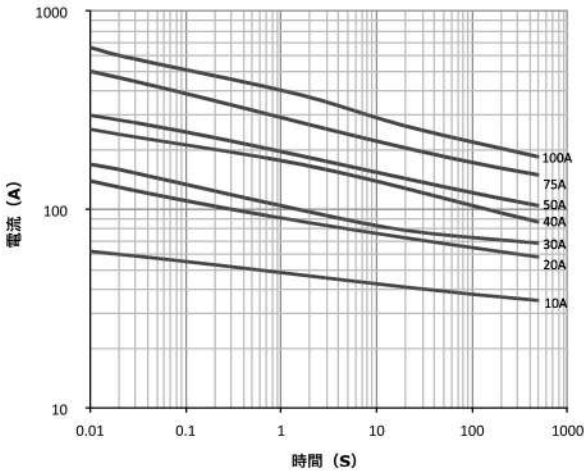
定格電圧・遮断容量 (UL 認可定格) UL I.R.

SFK25シリーズ	SF70シリーズ
AC250V-100 kA	AC850V-100 kA
DC400V-10 kA	DC750V-10 kA

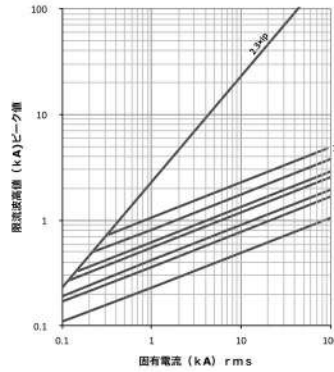


SFK25 / SFK70 HIGH SPEED FUSE

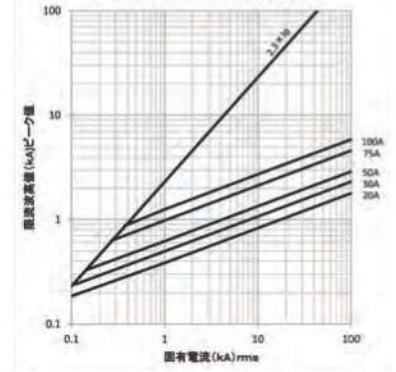
SFK25シリーズ 溶断特性



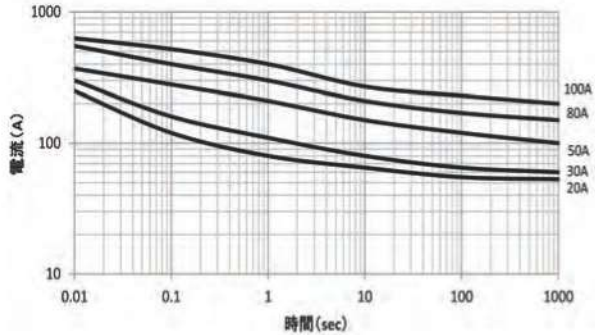
SFK25シリーズ 限流特性



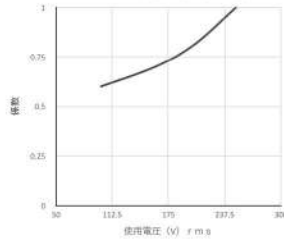
SFK70シリーズ 限流特性



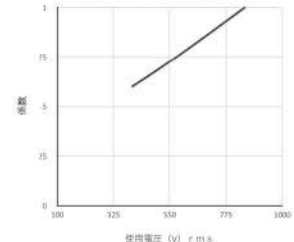
SFK70シリーズ 溶断特性



SFK25シリーズ 電圧に対する全遮断 I²t



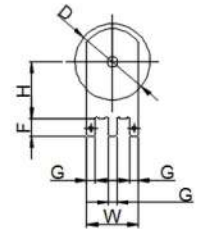
SFK70シリーズ 電圧に対する全遮断 I²t



** 定格電圧・遮断容量 (CCC 認証定格) CCC B.C.

SFK25-75U
AC350V-50 kA
DC250V-50 kA

SFK70-50U
AC800V-50 kA
DC600V-50 kA



型 式	定格電圧 rms (V)	定格電流 rms (A)	遮断容量 (kA)	損出最大値 (W)	I ² t (A ² S)X10 ³		外形寸法 (単位: mm)									
					溶断	全遮断	A	B	C	F	G	H	W	T	D	
SFK25-10U	AC250 DC400	10	100kA at AC250V / 10kA at DC400V	1.01	0.01	0.05	23.6	23.5	-	4	2	13	12	0.8	φ 17.5	
SFK25-20U		20		2.11	0.036	0.18										
SFK25-30U		30		3.81	0.056	0.36										
SFK25-40U		40		4.61	0.121	0.61										
SFK25-50U		50		5.91	0.181	0.86										
SFK25-75U **		75		8.01	0.49	2.31										
SFK25-100U		100		11.7	0.881	4.01										

型 式	定格電圧 rms (V)	定格電流 rms (A)	遮断容量 (kA)	損出最大値 (W)	I ² t (A ² S) ×10 ³		外形寸法 (単位: mm)									
					溶断	全遮断	A	B	C	F	G	H	W	T	D	
SFK70-20U	AC850 DC750	20	100kA at AC850V / 10kA at DC750V	4.3	0.05	1.6	44.0	43.0	-	4	2	13	12	1	φ 17.8	
SFK70-30U		30		6.7	0.1	2.3										
SFK70-50U **		50		10.7	0.30	4.8										
SFK70-75U		75		10.90	1.00	8.3										
SFK70-80U		80		11.90	1.10	9										
SFK70-100U		100		16.4	2.00	11.5										

SFK25 / SFK70 HIGH SPEED FUSE